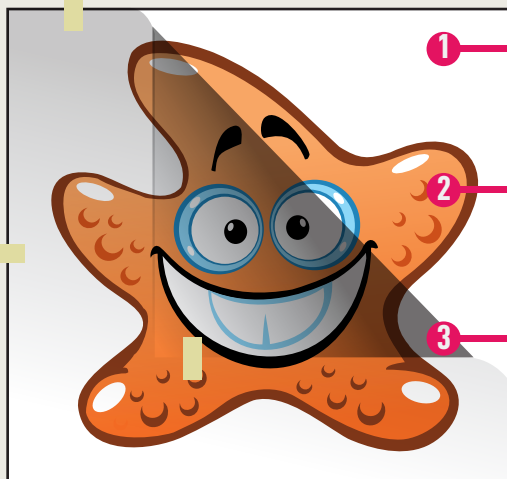


## come si applicano gli sticker



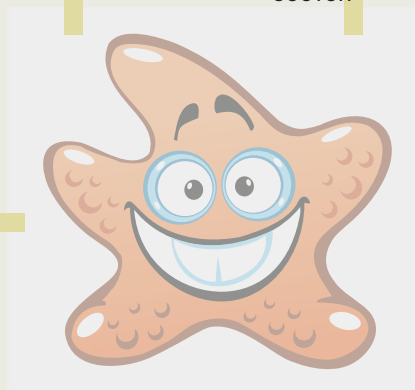
SCOTCH



- 1 carta di supporto
- 2 adesivo
- 3 foglio di protezione

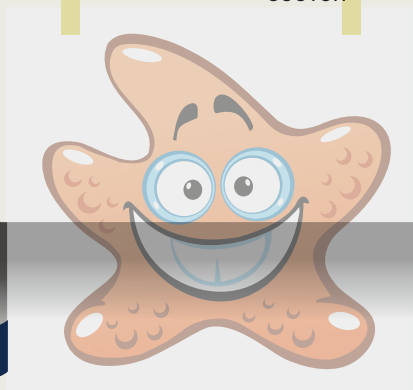
## Applicazione di un adesivo

SCOTCH



posizionare il foglio sulla parete nella posizione desiderata e fissarlo con il nastro adesivo

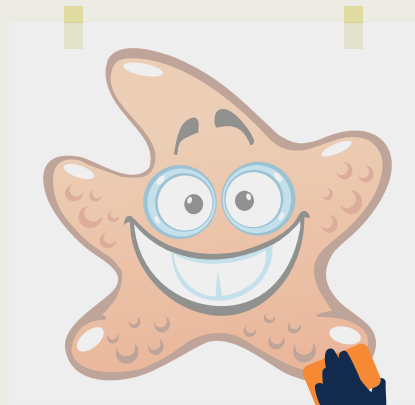
SCOTCH



sollevate il foglio dal muro togliete la metà della carta assicurandosi che il disegno rimanga incollato al foglio di protezione



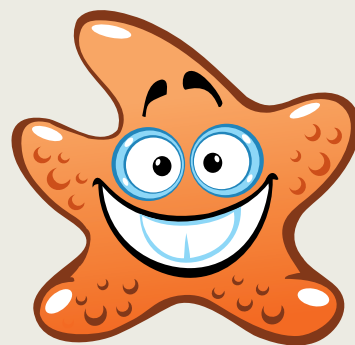
con la spatola o una carta di credito spingere il disegno sul muro tirare verso il basso la carta dove è attaccata la figura che rimarrà così attaccata al muro ed eseguite fino al completo trasferimento del disegno sul muro



assicurarsi di aver schiacciato tutto il disegno per non far sì che si stacchi quando si rimuove il foglio di protezione



rimuovere piano il foglio di protezione affinché il disegno rimanga incollato al muro



ora il tuo disegno è trasferito sul muro